

PI CUSAN® es una trampa específicamente concebida para la captura del picudo rojo *Rhynchophorus ferrugineus*, la plaga más devastadora de las palmeras. Su diseño está adaptado a la biología y al comportamiento del picudo rojo: el cuerpo piramidal de la trampa tiene una inclinación y una rugosidad estudiada para que el insecto escale con facilidad, además el nuevo sistema de cierre crea un compartimento completamente estanco entre el cuerpo piramidal y el cuenco evitando la salida de los insectos. Las trampas **PI CUSAN®** se ceban con la feromona de agregación del picudo rojo para atraer a los insectos en su fase adulta (machos y hembras), que suben por las paredes exteriores de la trampa hasta caer en su interior, donde quedan atrapados.

“PI CUSAN® únicamente captura cuando se utilizan atrayentes específicos del picudo”

CONTENIDO

Cada trampa **PI CUSAN®** contiene:

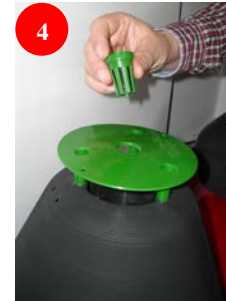
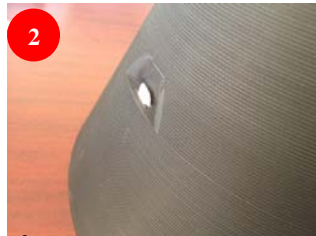
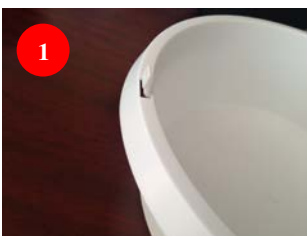
- 1 cuenco contenedor de insectos.
- 1 cuerpo piramidal.
- 1 sombrero verde.
- 1 cesta contenedora de la feromona.

PI CUSAN® se ofrece en caja de 2 y de 12 unidades.



MONTAJE DE PI CUSAN®

- Encajar la pestaña del cuenco en el cuerpo de la trampa según se indica en las figuras 1 y 2. Después repetir la operación en el otro lado de la trampa.
- Introducir en el cuenco (opcional) 2 l de agua y restos de palmera o melazas para mejorar la efectividad del atrayente (figura 3).
- Fijar la tapa verde en la parte superior del cuerpo piramidal y colocar en el centro la cesta con el atrayente (figura 4). La trampa está lista para la captura de picudos.



CÓMO UTILIZAR PI CUSAN®

PI CUSAN® es una trampa de suelo que no necesita ser enterrada. Debe colocarse a más de 20 m de las palmeras. Se puede utilizar como trampa seca o húmeda (rellenándola con melazas o restos de palmera a trocitos y 2 l de agua).

Colocar de 2 a 4 trampas por hectárea en función de la presión de plaga y cuando sea posible establecer un “cinturón protector” con trampas para evitar la entrada del picudo. Periódicamente, sustituir el atrayente según las indicaciones de sus fabricantes para que la trampa no pierda eficacia.